

## FICHA TÉCNICA

- Capacidad de 250 t (300 USt)
- Pluma principal de siete secciones de 70 m (230 pies)
- Cuenta con winch auxiliar
- Longitud máxima de 37 m (121 pies) y hasta 50° de compensación
- Posicionamiento variable de los estabilizadores MAXbase
- Concepto de motor único: menor consumo de combustible



# GROVE

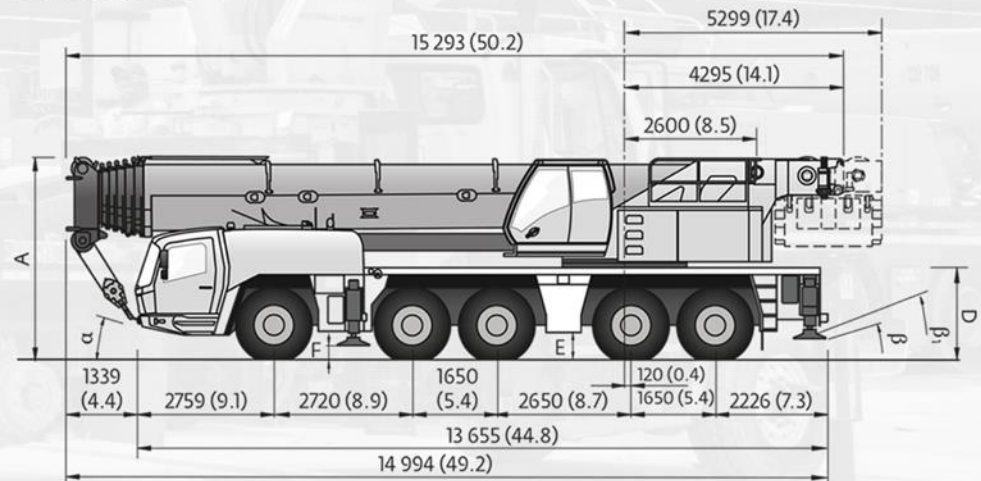
## GMK5250L

**250 TONS**

**AÑO:  
2016**



### Dimensiones





# GROVE

## GMK5250L

250 TONS

AÑO:  
2016

## FICHA TÉCNICA

- Capacidad de 250 t (300 USt)
- Pluma principal de siete secciones de 70 m (230 pies)
- Cuenta con winch auxiliar
- Longitud máxima de 37 m (121 pies) y hasta 50° de compensación
- Posicionamiento variable de los estabilizadores MAXbase
- Concepto de motor único: menor consumo de combustible



-  [gruas\\_sehiba](https://www.instagram.com/gruas_sehiba)
-  [@gruassehiba](https://www.facebook.com/gruassehiba)
-  464 690 7713
-  [www.gruassehiba.com](http://www.gruassehiba.com)



# GROVE

## GMK5250L

🇺🇵 250 TONS

**AÑO:**  
2016

## FICHA TÉCNICA

- Capacidad de 250 t (300 USt)
- Pluma principal de siete secciones de 70 m (230 pies)
- Cuenta con winch auxiliar
- Longitud máxima de 37 m (121 pies) y hasta 50° de compensación
- Posicionamiento variable de los estabilizadores MAXbase
- Concepto de motor único: menor consumo de combustible



 [gruas\\_sehiba](https://www.instagram.com/gruas_sehiba)

 [@gruassehiba](https://www.facebook.com/gruassehiba)

 464 690 7713

 [www.gruassehiba.com](http://www.gruassehiba.com)



# GROVE

## GMK5250L

250 TONS

AÑO:  
2016

## FICHA TÉCNICA

- Capacidad de 250 t (300 USt)
- Pluma principal de siete secciones de 70 m (230 pies)
- Cuenta con winch auxiliar
- Longitud máxima de 37 m (121 pies) y hasta 50° de compensación
- Posicionamiento variable de los estabilizadores MAXbase
- Concepto de motor único: menor consumo de combustible



 [gruas\\_sehiba](https://www.instagram.com/gruas_sehiba)

 [@gruassehiba](https://www.facebook.com/gruassehiba)

 464 690 7713

 [www.gruassehiba.com](http://www.gruassehiba.com)



# GROVE

## GMK5250L

250 TONS

AÑO:  
2016

## FICHA TÉCNICA

- Capacidad de 250 t (300 USt)
- Pluma principal de siete secciones de 70 m (230 pies)
- Cuenta con winch auxiliar
- Longitud máxima de 37 m (121 pies) y hasta 50° de compensación
- Posicionamiento variable de los estabilizadores MAXbase
- Concepto de motor único: menor consumo de combustible



 [gruas\\_sehiba](#)

 [@gruassehiba](#)

 464 690 7713

 [www.gruassehiba.com](http://www.gruassehiba.com)



# GROVE

## GMK5250L

250 TONS

AÑO:  
2016

### FICHA TÉCNICA

- Capacidad de 250 t (300 USt)
- Pluma principal de siete secciones de 70 m (230 pies)
- Cuenta con winch auxiliar
- Longitud máxima de 37 m (121 pies) y hasta 50° de compensación
- Posicionamiento variable de los estabilizadores MAXbase
- Concepto de motor único: menor consumo de combustible



 [gruas\\_sehiba](#)

 [@gruassehiba](#)

 464 690 7713

 [www.gruassehiba.com](http://www.gruassehiba.com)